

Porteros Express

Informe de Progreso

Pacto Mundial

Año 2012



CARTA DE RENOVACIÓN DEL COMPROMISO

La dirección general de PORTEROS EXPRESS mediante la presente, renueva el compromiso adquirido el año pasado con la iniciativa del Pacto Mundial y los Diez Principios.



En el año 2012 se produjo la adhesión de nuestra Organización a la iniciativa del Pacto Mundial y una de las acciones llevadas a cabo ha sido incorporar a nuestra Política Estratégica los principios de la Responsabilidad Social Empresarial y comunicarlo a nuestros grupos de interés.

Nuestra empresa durante el año 2012 no ha participado en las diferentes actividades de Global Compact debido a que la adhesión se produjo en el mes de octubre. Para este año queremos incorporar estas iniciativas dentro del desarrollo normal de nuestra organización.

Los objetivos aprobados por la dirección general de PORTEROS EXPRESS para el próximo ejercicio son:

- Elaboración de un Código Ético.
- Creación de un Centro Empresarial de Empleo.
- Elaboración de una guía de buenas prácticas para los centros de trabajo.

Jaime O'Connor

Gerente



Contenido

1.- Perfil de la entidad.	4
1.1. Estrategia y gobierno.....	6
1.2. Objetivos y temáticas de Naciones Unidas.	8
2.- Principio 1. Derechos Humanos: <i>“Las entidades deben apoyar y respetar la protección de los Derechos Humanos fundamentales, reconocidos internacionalmente, dentro de su ámbito de influencia”</i>	9
2.1. Principio 1.....	9
2.2. Resumen Implantación Principio 1.	13
3.- Principio 2. Derechos Humanos: <i>“Las entidades deben asegurarse de que sus entidades no son cómplices en la vulneración de los Derechos Humanos”</i>	15
3.1. Principio 2.....	15
3.2. Resumen Implantación Principio 2.	17
4.- Principio 3. Normas Laborales: <i>“Las entidades deben apoyar la libertad de afiliación y el reconocimiento efectivo del derecho a la negociación colectiva”</i>	18
4.1. Principio 3.....	18
4.2. Resumen Implantación Principio 3.	20
5.- Principio 4. Normas Laborales: <i>“Las entidades deben apoyar la eliminación de toda forma de trabajo forzoso o realizado bajo coacción”</i>	21
5.1. Principio 4.....	21
5.2. Resumen Implantación Principio 4.	23
6.- Principio 5. Normas Laborales: <i>“Las entidades deben apoyar la erradicación del trabajo infantil”</i>	25
6.1. Principio 5.....	25
6.2. Resumen Implantación Principio 5.	26
7.- Principio 6. Normas Laborales: <i>“Las entidades deben apoyar la abolición de las prácticas de discriminación en el empleo y la ocupación”</i>	28
7.1. Principio 6.....	28
7.2. Resumen Implantación Principio 6.	31
8.- Principio 7. Medio Ambiente: <i>“Las entidades deberán mantener un enfoque preventivo que favorezca el medio ambiente”</i>	32



8.1. Principio 7.....	32
8.2. Resumen Implantación Principio 7.	33
9.- Principio 8. Medio Ambiente: <i>“Las entidades deben fomentar las iniciativas que promuevan una mayor responsabilidad ambiental.”</i>	34
9.1. Principio 8.....	34
9.2. Resumen Implantación Principio 8.	36
10.- Principio 9. Medio Ambiente: <i>“Las entidades deben favorecer el desarrollo y la difusión de las tecnologías respetuosas con el medio ambiente”</i>	38
10.1. Principio 9.	38
10.2. Resumen Implantación Principio 9.....	39
11.- Principio 10. Anti-Corrupción: <i>“Las entidades deben trabajar contra la corrupción en todas sus formas, incluidas extorsión y soborno.”</i>	40
11.1. Principio 10.....	40
11.2. Resumen Implantación Principio 10.	42

1.- Perfil de la entidad.

- **Persona de Contacto:** Jaime O'Connor Moro.
- **Tipo de Entidad:** Pyme.
- **Dirección:** C/ Orense 6, 3C11. 28020 Madrid
- **Localidad:** Madrid.
- **Comunidad Autónoma:** Comunidad Autónoma de Madrid.
- **Sector:** Servicios profesionales.
- **Actividad:** Conserjería, limpieza de comunidades, servicio integral y servicio de jardinería.

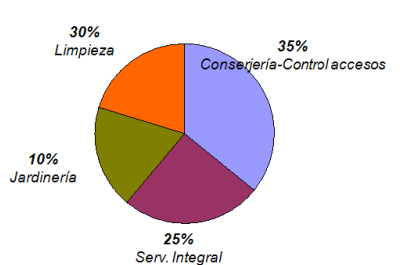
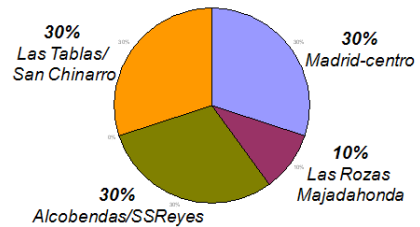


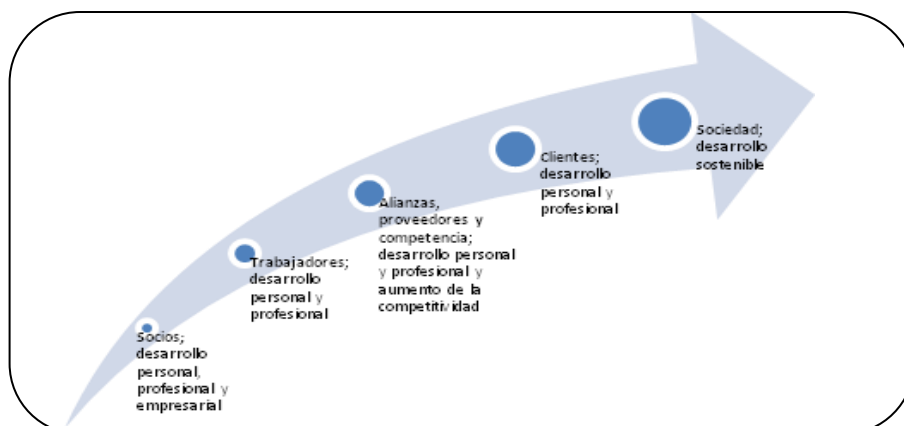
Ilustración 1. Distribución de Servicios por tipo



Ilustración 2. Distribución de Servicios por ámbito geográfico



- **Ventas e ingresos en euros:** 2.287.453,47€.
- **Ayudas financieras significativas recibidas de Gobierno:** 0€.
- **Grupos de interés:** Clientes, Empleados y Proveedores.





- **Desglose de otros grupos de interés:** No procede.
- **Socio/firmante:** Firmantes no asociados.
- **Fecha de adhesión:** 08/10/12
- **Número de empleados:** 131
- **Web:** <http://www.porteros-express.com/>
- **Criterios que se han seguido para seleccionar los Grupos de interés:** Son grupos que tienen un impacto significativo en el desempeño de la actividad de la organización.
- **Países en los que está presente (donde la Entidad tiene la mayor parte de su actividad) y mercados servidos:** España.
- **Alcance del Informe de Progreso y sus posibles limitaciones, si existen:** El alcance del Informe de Progreso se limita únicamente a España que es donde PORTEROS EXPRESS desempeña su actividad.
- **¿Cómo ha establecido la materialidad o definido los asuntos más significativos a incluir en el Informe de Progreso?:** La priorización de asuntos se ha realizado en función de los objetivos estratégicos de PORTEROS EXPRESS y de la importancia de dichos asuntos para los grupos de interés.
- **¿Cómo se está difundiendo el IdP con el resto de Grupos de Interés?:** Se trata de la primera edición del informe y la difusión se hará a través de la página web.
- **Tipo de informe:** A
- **Premios y distinciones recibidos durante el periodo informativo:** No se han producido.
- **Periodo cubierto por la información contenida en la memoria:** 2012.
- **Fecha de la memoria anterior más reciente:** No procede.
- **Ciclo de presentación del Informe de Progreso:** Anual.

1.1. Estrategia y gobierno.

- Indique cómo la entidad incorpora las sugerencias de los Grupos de Interés en su estrategia y en sus procesos de decisión:

Porteros Express sigue soñando con su visión, comprometido con su misión, y actuando según sus valores. No obstante, tanto la visión, como la misión y los valores son cuestionados, evaluados y revisados anualmente en la Revisión por la Dirección, donde conforme a su procedimiento PE-01 Revisión por la Dirección, se toma la decisión de validar o renovar cada uno de ellos. Además PORTEROS EXPRESS cuenta con un buzón de sugerencias para sus empleados.



Ilustración 8.- Canales de comunicación bidireccional y relación de Porteros Express con PERSONAS QUE TRABAJAN EN Porteros Express

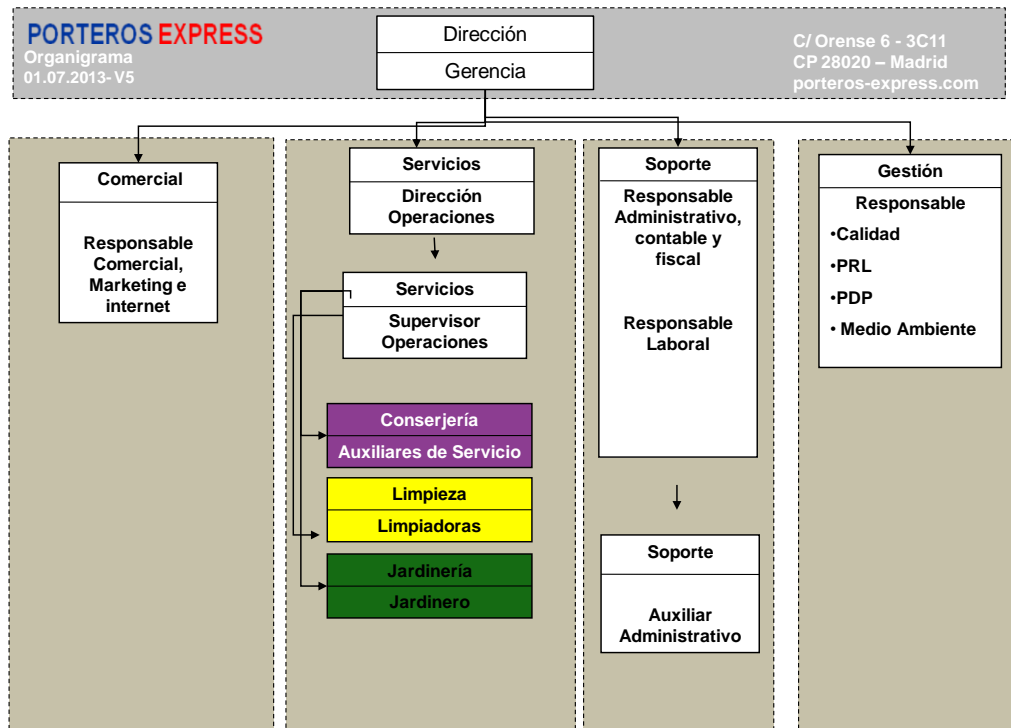


Ilustración 9.- Canales de comunicación bidireccional y relación de Porteros Express con PROVEEDORES y SUBCONTRATISTAS



Ilustración 10.- Canales de comunicación bidireccional y relación de Porteros Express con CLIENTES

- Indique la estructura de su Junta Directiva y quien o quienes se encargan de supervisar la toma de decisiones y la gestión de la implantación de los 10 Principios en la empresa. Indique también si el presidente del máximo órgano de gobierno ocupa también un cargo ejecutivo:



- Indique si la Junta Directiva mide el progreso en la implantación de los 10 Principios mediante indicadores:



WE SUPPORT

Los indicadores que la cúpula directiva analiza son los referentes a: 1. Económicos: todos 2. Laborales: absentismo, siniestralidad, remuneración, formación 3. Ambientales: Sanciones recibidas / productos ecológicos utilizados.

1.2. Objetivos y temáticas de Naciones Unidas.

- **Indique si la entidad tiene proyectos de colaboración y desarrolla acciones de apoyo en relación a los objetivos y temáticas de Naciones Unidas (UNICEF, UNWOMEN, Objetivos de Desarrollo del Milenio, iniciativas de Global Compact, etc.):**

No. Únicamente adhesión al Pacto Mundial en España.



2.- Principio 1. Derechos Humanos: *“Las entidades deben apoyar y respetar la protección de los Derechos Humanos fundamentales, reconocidos internacionalmente, dentro de su ámbito de influencia”.*

2.1. Principio 1.

DIAGNÓSTICO	
PREGUNTA	Principio 1 - Cuestión 1: Indique si la entidad ha realizado un diagnóstico en el cual se evalúan los factores de riesgos en Derechos Humanos. En caso afirmativo, indique el riesgo y su impacto. (P1C1I1)
RESPUESTA	Si.
IMPLANTACIÓN	Consideramos que no existe ningún riesgo en cuanto a clientes y proveedores. Con respecto a los empleados después del diagnóstico hemos determinado que tampoco existe un riesgo porque desde hace años se lleva tratando la falta de formación en prevención de riesgos laborales y a día de hoy todos nuestros trabajadores han recibido formación e información.
OBJETIVOS	Cumplir con el plan de formación anual propuesto por la organización.

POLÍTICA	
PREGUNTA	Principio 1 - Cuestión 2: ¿La entidad ha definido en una política, de forma clara por escrito, los valores y normas de su empresa? (P1C2I1)
RESPUESTA	Si.
IMPLANTACIÓN	PORTEROS EXPRESS desde el año 2010 cuenta con una Política Integrada de Gestión que contextualiza la actividad general de la empresa a nivel de calidad, medio ambiente y



OBJETIVOS

seguridad laboral. Todos y cada uno de estos aspectos están relacionados más directa o indirectamente con el apoyo y respeto a la protección de los Derechos Humanos.

Para el año 2014 nos gustaría integrar los principios de la RSE en la política integrada de nuestra Organización.

POLITICA ESTRATÉGICA DE PORTEROS EXPRESS

Todo empleado que se incorpora a PORTEROS EXPRESS debe saber que en esta empresa se trabaja básicamente para conseguir:

- La satisfacción de nuestros clientes.
- La mejora continua de nuestro servicio y, por tanto, de la profesionalidad y saber hacer de cada uno de los empleados.
- El desarrollo sostenible, cubriendo nuestras necesidades presentes sin comprometer las posibilidades de que generaciones futuras cubran sus propias necesidades.
- Cumplir con sus funciones de prevención de la contaminación del medio ambiente y velar por la seguridad y salud de los trabajadores.
- Cumplir con los requisitos legales y otros requisitos de aplicación.

La Dirección de **PORTEROS EXPRESS** desde su constitución en 2005, despliega todos los recursos necesarios para acometer con garantías de éxito sus objetivos de desarrollo estratégico:

Relaciones a Largo Plazo

- Ofrecer un servicio profesional diseñado a la medida de las necesidades del cliente, que asegure su satisfacción y fidelización con PORTEROS EXPRESS.
- *“Creemos que las relaciones a largo plazo fundadas sobre la confianza, la transparencia y el beneficio mutuo son vitales para el éxito de la empresa.”*

Compartir Cultura de Empresa Plural

- Establecer vías de mejora continua para nuestro servicio y, por tanto, para cada uno de los miembros y colaboradores de PORTEROS EXPRESS, más aún para todos aquellos que tienen una incidencia sobre la calidad del servicio ofrecido.
- *“Sustentamos la empresa sobre una cultura de empresa familiar donde todos los empleados y colaboradores son tratados con dignidad y respeto. Somos evidencia de nuestro compromiso a favor de la diversidad cultural o étnica.”*



Responsabilidad ambiental

- Conseguir nuestros objetivos operativos guiados por los principios del desarrollo sostenible y el respeto al medio ambiente que nos alberga.
- Cumplir con la Legislación Ambiental y otros requisitos de aplicación.
- *“La realización de nuestro servicio se basa en una selección de productos teniendo en cuenta su impacto ambiental.”*

Seguridad de la Información.

- Cumplir con los requisitos legales que nos aplican, incluidos aquellos relacionados con la confidencialidad de los datos que tratamos.
- *“Trabajamos con discreción”*

Prevención de Riesgos Laborales.

- Velar por la seguridad y salud de los trabajadores
- *“Empresas seguras, trabajo sin riesgos”*

Responsabilidad Social:

- Permitir la libre asociación de los trabajadores y negociar de manera colectiva con los representantes de la Organización.
- Ofrecer el mismo trato e igualdad de oportunidades a todos los trabajadores que componen la Organización.
- *“Porteros Express devuelve a la sociedad lo que recibe de ella”*

Elaborado y aprobado por:
Jaime O'Connor - Gerente de PORTEROS EXPRESS

ACCIONES	
PREGUNTA	Principio 1 - Cuestión 3: ¿Dispone la entidad de una acción concreta? Describa la acción o acciones concretas llevadas a cabo, en relación a este principio, durante el ejercicio. (P1C3I1)
RESPUESTA	No.
IMPLANTACIÓN	Si bien existen criterios relacionados con los Derechos Humanos en el sistema de gestión de PORTEROS EXPRESS, explícitamente no se han desarrollado acciones concretas durante 2012 porque la adhesión se hizo en



OBJETIVOS	octubre de 2012. Se desarrollarán en el próximo informe.
	No procede.

SEGUIMIENTO Y MEDICIÓN DE IMPACTOS	
PREGUNTA	Principio 1 - Cuestión 4: ¿Dispone la entidad de mecanismos de seguimiento de sus políticas de Derechos Humanos? Descríbalos. (P1C4I1)
RESPUESTA	Si.
IMPLANTACIÓN	PORTEROS EXPRESS dispone de mecanismos de seguimiento de sus políticas de Derechos Humanos. Anualmente se analizan todos los grupos de interés en el informe de Revisión por la Dirección.
OBJETIVOS	No procede debido a que es el primer año de la adhesión a Pacto Mundial.
PREGUNTA	Principio 1 - Cuestión 5: Indique el porcentaje sobre el total de empleados informados sobre los principios éticos por los que se rige la entidad. (P1C5I1)
RESPUESTA	100%
IMPLANTACIÓN	Se informa a través de la política estratégica de la Organización que se entrega a todos los empleados cuando empiezan a trabajar en PORTEROS EXPRESS.
OBJETIVOS	Incluir requisitos de RSE dentro de la política estratégica de la organización.



2.2. Resumen Implantación Principio 1.

Diagnóstico			
Grupos Interés	Riesgos	Evaluación	Objetivos
Clientes	No tenemos riesgo	Con potencial de mejora	
Empleados	No tenemos riesgo		
Proveedores	No tenemos riesgo		

Políticas			
Grupos Interés	Políticas	Evaluación	Objetivos
Clientes	Política de Calidad	Progreso Adecuadamente.	Elaborar un código ético de PORTEROS EXPRESS.
Empleados	Código de conducta Políticas de RRHH Reglamento interno Políticas Internas de Gestión		Progreso Adecuadamente.
Proveedores	Política de Calidad	Progreso Adecuadamente.	Elaborar un código ético de PORTEROS EXPRESS.

Acciones			
Grupos Interés	Acciones	Evaluación	Objetivos
Clientes	No tenemos acción concreta	Proceso difícil de analizar.	Llevar a cabo acciones de RSE
Empleados	No tenemos acción concreta		Llevar a cabo acciones de RSE
Proveedores	No tenemos acción concreta		Llevar a cabo acciones de RSE



Seguimiento			
Grupos Interés	Seguimiento y Medición de Impactos	Evaluación	Objetivos
Clientes	Encuestas	Progreso Adecuadamente.	Enviar una encuesta de satisfacción a todos los clientes al menos una vez al año
	Buzón de sugerencias		
	Teléfono de denuncias/quejas		
Empleados	Encuesta	Progreso Adecuadamente.	Análisis anual en la revisión por la dirección de todos los indicadores marcados
	Buzón de sugerencia		
	Canales de comunicación		
	Protocolos Prevención acoso y PRL		
	Procedimiento de gestión de incidencias		
Dirección RRHH			
Proveedores	Evaluación Dto. Compras	Progreso Adecuadamente.	Evaluación de proveedores anualmente.
	Sis. Clasificación proveedores		



3.- Principio 2. Derechos Humanos: “Las entidades deben asegurarse de que sus entidades no son cómplices en la vulneración de los Derechos Humanos”.

3.1. Principio 2.

DIAGNÓSTICO	
PREGUNTA	Principio 2 - Cuestión 1: Indique si la entidad ha realizado un diagnóstico en el cual se evalúan los factores de riesgos en Derechos Humanos de su cadena de suministro (proveedores, subcontratas, etc.) o de sus socios empresariales. En caso afirmativo, indique el riesgo y su impacto. (P2C111)
RESPUESTA	NO
IMPLANTACIÓN	PORTEROS EXPRESS no cuenta con proveedores en países en vías de desarrollo. Por ello consideramos que no existe riesgo.
OBJETIVOS	No procede ya que es el primer año de adhesión al Pacto Mundial.

POLÍTICA	
PREGUNTA	Principio 2 - Cuestión 2: ¿Dispone la entidad de una política por escrito de compras o utiliza algún sistema de selección de productos o servicios, acorde con su Política de RSE/RS? (P2C211)
RESPUESTA	Si.
IMPLANTACIÓN	PORTEROS EXPRESS cuenta con un procedimiento de compras en el que se determina el sistema de selección de productos o servicios.
OBJETIVOS	Incluir criterios de RS en el procedimiento de compras para la selección y homologación de proveedores y/o productos y



servicios.

ACCIONES

PREGUNTA

Principio 2 - Cuestión 3: ¿Dispone la entidad de una acción concreta? Describa la acción o acciones concretas llevadas a cabo, en relación a este principio, durante el ejercicio. (P2C3I1)

RESPUESTA

No.

IMPLANTACIÓN

No se ha realizado ninguna acción en concreto durante al año 2012.

OBJETIVOS

No procede ya que es el primer año de adhesión al Pacto Mundial.

SEGUIMIENTO Y MEDICIÓN DE IMPACTOS

PREGUNTA

Principio 2 - Cuestión 4: Indique el porcentaje sobre el total de sus proveedores que disponen de una certificación (ejemplo: SA 8000, ISO 9001). (P2C4I1)

RESPUESTA

50%

IMPLANTACIÓN

El proveedor principal tiene implantado un sistema de calidad basado en la norma de referencia ISO 9001

OBJETIVOS

Conseguir que el 100% de nuestros proveedores cuenten con una certificación SA 8000 o ISO 9001.

3.2. Resumen Implantación Principio 2.

Diagnóstico			
Grupos Interés	Riesgos	Evaluación	Objetivos
Proveedores	No tenemos riesgo	Con potencial de mejora	

Políticas			
Grupos Interés	Políticas	Evaluación	Objetivos
Proveedores	Sistemas de clasificación de proveedores Procedimiento de compras Manual de calidad	Progreso Adecuadamente	CREAR UNA POLÍTICA DE COMPRAS

Acciones			
Grupos Interés	Acciones	Evaluación	Objetivos
Proveedores	Acción social	Proceso difícil de analizar.	NO PROCEDE EL PRIMER AÑO

Seguimiento			
Grupos Interés	Seguimiento y Medición de Impactos	Evaluación	Objetivos



4.- Principio 3. Normas Laborales: “Las entidades deben apoyar la libertad de afiliación y el reconocimiento efectivo del derecho a la negociación colectiva”.

4.1. Principio 3.

DIAGNÓSTICO	
PREGUNTA	Principio 3 - Cuestión 1: Indique si existen factores de riesgo que puedan poner en peligro el reconocimiento efectivo del derecho a la negociación colectiva. Descríbalos. (P3C1I1)
RESPUESTA	Si.
IMPLANTACIÓN	PORTEROS EXPRESS no ha constituido un comité de empresa.
OBJETIVOS	Informar a los empleados de PORTEROS EXPRESS de que pueden constituir un comité de empresa.

POLÍTICA	
PREGUNTA	Principio 3 - Cuestión 2: ¿Dispone la entidad de una política por escrito de consulta que trate con los empleados los temas importantes? (P3C2I1)
RESPUESTA	Si.
IMPLANTACIÓN	PORTEROS EXPRESS cuenta con distintas vías de comunicación con los empleados: existen buzones de sugerencias, todos los empleados tienen el teléfono móvil del director, existe una política de RR.HH comunicada a todo el personal y convenios colectivos.
OBJETIVOS	No se ha aprobado ningún objetivo debido a que es el primer año de adhesión al Pacto Mundial.



ACCIONES

PREGUNTA	Principio 3 - Cuestión 3: ¿Dispone la entidad de una acción concreta? Describa la acción o acciones concretas llevadas a cabo, en relación a este principio, durante el ejercicio. (P3C3I1)
RESPUESTA	Si.
IMPLANTACIÓN	A lo largo del año 2012 se aprobó la política de RR.HH. y se dio a conocer a todos los trabajadores. Además se encuentra expuesta en las oficinas centrales.
OBJETIVOS	No se ha aprobado ningún objetivo debido a que es el primer año de adhesión al Pacto Mundial.

SEGUIMIENTO Y MEDICIÓN DE IMPACTOS

PREGUNTA	Principio 3 - Cuestión 4: ¿Dispone la entidad de mecanismos para escuchar, evaluar y hacer un seguimiento de las posturas, preocupaciones, sugerencias, críticas de los empleados con el propósito de aprender y adquirir nuevos conocimientos? Descríbalas. (P3C4I1)
RESPUESTA	Si.
IMPLANTACIÓN	Encuestas satisfacción del empleado y buzón de sugerencias.
OBJETIVOS	Tener una reunión personal con cada uno de los empleados mínimo una vez al año para poder tratar todas estas cuestiones.



4.2. Resumen Implantación Principio 3.

Diagnóstico			
Grupos Interés	Riesgos	Evaluación	Objetivos
Empleados	Falta de apoyo al empleado para ejercer su derecho a la negociación colectiva	Progreso Adecuadamente.	

Políticas			
Grupos Interés	Políticas	Evaluación	Objetivos
Empleados	Política de comunicación con el empleado Convenio colectivo Política de RRHH	Progreso Adecuadamente.	Hacer un código de conducta e integrar la RSE en la política de la empresa

Acciones			
Grupos Interés	Acciones	Evaluación	Objetivos
Empleados	RSE	Con potencial de mejora	DURANTE EL PRIMER AÑO DE ADHESIÓN NO SE HA APROBADO NINGÚN OBJETIVO.

Seguimiento			
Grupos Interés	Seguimiento y Medición de Impactos	Evaluación	Objetivos



5.- Principio 4. Normas Laborales: “Las entidades deben apoyar la eliminación de toda forma de trabajo forzoso o realizado bajo coacción”.

5.1. Principio 4.

DIAGNÓSTICO	
PREGUNTA	Principio 4 - Cuestión 1: Indique si el trabajo forzoso es un factor de riesgo en su entidad, dado el tipo de actividad a la que se dedica. (P4C111)
RESPUESTA	No.
IMPLANTACIÓN	Se han establecido jornadas de 6-8 horas de trabajo. se cumplen las horas establecidas por convenio.
OBJETIVOS	No se ha aprobado ningún objetivo debido a que es el primer año de adhesión al Pacto Mundial.
PREGUNTA	Principio 4 - Cuestión 2: Indique si existen situaciones laborales en su empresa donde sea necesario implantar medidas de conciliación. (P4C211)
RESPUESTA	Si
IMPLANTACIÓN	PORTEROS EXPRESS, cuenta con reducción de jornada para mujeres embarazadas. Se intenta conciliar horarios de mañana o tarde para las personas que tengan cargas familiares o quieran desarrollar una carrera profesional y siempre se intenta dar un centro de trabajo cerca de la vivienda del empleado.
OBJETIVOS	No se ha aprobado ningún objetivo debido a que es el primer año de adhesión al Pacto Mundial.



POLÍTICA

PREGUNTA	Principio 4 - Cuestión 3: ¿Dispone la entidad una política clara y por escrito o existe algún acuerdo en firme, en la que se determinen las horas de trabajo establecidas, la remuneración de los trabajadores y los beneficios sociales? (P4C3I1)
RESPUESTA	Si.
IMPLANTACIÓN	En PORTEROS EXPRESS existe una política de rr.hh donde se especifica el salario y horas de trabajo por puesto de trabajo. Además existe un convenio colectivo y toda esta información aparece reflejada en los contratos de trabajo.
OBJETIVOS	No se ha aprobado ningún objetivo debido a que es el primer año de adhesión al Pacto Mundial.

ACCIONES

PREGUNTA	Principio 4 - Cuestión 4: ¿Dispone la entidad de una acción concreta? Describa la acción o acciones concretas llevadas a cabo, en relación a este principio, durante el ejercicio. (P4C4I1)
RESPUESTA	No.
IMPLANTACIÓN	No se ha aprobado ningún objetivo para el año 2012 debido a que en el mes de octubre fue cuando hicimos la adhesión al pacto mundial.
OBJETIVOS	No se ha aprobado ningún objetivo debido a que es el primer año de adhesión al Pacto Mundial.

SEGUIMIENTO Y MEDICIÓN DE IMPACTOS

PREGUNTA	Principio 4 - Cuestión 5: ¿Dispone la entidad de mecanismos de control que garanticen el cumplimiento de las políticas establecidas y/o conoce el número de beneficiarios de sus medidas de conciliación y
-----------------	---



	beneficios sociales? (P4C511)
RESPUESTA	No.
IMPLANTACIÓN	PORTEROS EXPRESS no dispone de mecanismos de control que reporten información sobre el número de beneficiarios de sus medidas de conciliación y beneficios sociales pero si dispone de mecanismos de control que garanticen el cumplimiento de las políticas establecidas a través del procedimiento de no conformidades, acciones correctivas, acciones preventivas y reclamaciones.
OBJETIVOS	Establecer mecanismos de control para conocer el número de beneficiarios de sus medidas de conciliación y beneficios sociales.

5.2. Resumen Implantación Principio 4.

Diagnóstico			
Grupos Interés	Riesgos	Evaluación	Objetivos
Empleados	Mujeres embarazadas en plantilla	Progreso Adecuadamente.	
	Personal con cargas familiares (personas mayores, niños, etc.)		
	Personas que quieran desarrollar su carrera profesional (formación)		

Políticas			
Grupos Interés	Políticas	Evaluación	Objetivos
Empleados	Convenio colectivo	Progreso Adecuadamente.	CÓDIGO ÉTICO
	Contrato de trabajo		
	Política de RRHH		



Acciones			
Grupos Interés	Acciones	Evaluación	Objetivos
Empleados	No tenemos acción concreta	Progreso difícil de analizar.	NO SE HA APROBADO NINGÚN OBJETIVO PARA 2012

Seguimiento			
Grupos Interés	Seguimiento y Medición de Impactos	Evaluación	Objetivos
Empleados		Con potencial de mejora.	



6.- Principio 5. Normas Laborales: “Las entidades deben apoyar la erradicación del trabajo infantil”.

6.1. Principio 5.

DIAGNÓSTICO	
PREGUNTA	Principio 5 - Cuestión 1: Indique si el trabajo infantil es un factor de riesgo en su entidad dado el tipo de actividad a la que se dedica. En caso afirmativo, indique los riesgos que afectan a los diferentes Grupos de Interés reflejados en la tabla. (P5C1I1)
RESPUESTA	No
IMPLANTACIÓN	Todos los empleados contratados en PORTEROS EXPRESS cumplen con la legislación española en materia de trabajo.
OBJETIVOS	No procede.

POLÍTICA	
PREGUNTA	Principio 5 - Cuestión 2: ¿Dispone la entidad de una política clara donde se define la prohibición del trabajo infantil que comunica abiertamente? (P5C2I1)
RESPUESTA	Si.
IMPLANTACIÓN	PORTEROS EXPRESS cumple con la legislación española en materia de trabajo. Existen convenios colectivos, protocolos de selección personal, política interna y normativa vigente que cumple la organización en el proceso de selección de personal.
OBJETIVOS	No se ha aprobado ningún objetivo debido a que es el primer año de adhesión al Pacto Mundial.



ACCIONES

PREGUNTA	Principio 5 - Cuestión 3: ¿Dispone la entidad de una acción concreta? Describa la acción o acciones concretas llevadas a cabo, en relación a este principio, durante el ejercicio. (P5C3I1)
RESPUESTA	No.
IMPLANTACIÓN	No se ha realizado ninguna acción debido a que es el primer año de adhesión al Pacto Mundial.
OBJETIVOS	No se ha aprobado ningún objetivo debido a que es el primer año de adhesión al Pacto Mundial.

6.2. Resumen Implantación Principio 5.

Diagnóstico			
Grupos Interés	Riesgos	Evaluación	Objetivos
Empleados	No tenemos riesgo	Con potencial de mejora.	

Políticas			
Grupos Interés	Políticas	Evaluación	Objetivos
Empleados	Normativa vigente	Progreso Adecuadamente.	CÓDIGO ÉTICO
	Convenio colectivo		
	Política interna		
	Protocolos de selección del personal		

Acciones			
Grupos Interés	Acciones	Evaluación	Objetivos
Empleados	No tenemos acción concreta	Progreso difícil de analizar.	no procede



	Seguimiento		
Grupos Interés	Seguimiento y Medición de Impactos	Evaluación	Objetivos



7.- Principio 6. Normas Laborales: “Las entidades deben apoyar la abolición de las prácticas de discriminación en el empleo y la ocupación”.

7.1. Principio 6.

DIAGNÓSTICO	
PREGUNTA	Principio 6 - Cuestión 1: Indique si la entidad ha realizado un diagnóstico en el cual se evalúan los factores de riesgos en discriminación en la contratación, formación y promoción. En caso afirmativo, indique el riesgo y su impacto. (P6C111)
RESPUESTA	Si.
IMPLANTACIÓN	Una vez realizada la evaluación PORTEROS EXPRESS determina que no existe riesgo.
OBJETIVOS	No se ha aprobado ningún objetivo debido a que es el primer año de adhesión al Pacto Mundial.

POLÍTICA	
PREGUNTA	Principio 6 - Cuestión 2: ¿La entidad ha formulado políticas por escrito, planes y/o programas de integración y no discriminación de colectivos desfavorecidos tales como personas con discapacidad, jóvenes demandantes de primer empleo, desempleados mayores de 45 años, personas inmigrantes o personas en riesgo de exclusión? Descríbalos. (P6C211)
RESPUESTA	Si.
IMPLANTACIÓN	PORTEROS EXPRESS cuenta con un convenio colectivo, una política de RR.HH. y una política de contratación y selección para cumplir con este principio.



OBJETIVOS

En el año 2012 se aprobó un objetivo de creación de un centro especial de empleo.

ACCIONES

PREGUNTA

Principio 6 - Cuestión 3: ¿Dispone la entidad de una acción concreta? Describa la acción o acciones concretas llevadas a cabo, en relación a este principio, durante el ejercicio. (P6C3I1)

RESPUESTA

Si.

IMPLANTACIÓN

Para el periodo de tiempo 2012-2013 PORTEROS EXPRESS aprobó un objetivo de creación de un Centro Especial de Empleo.

OBJETIVOS

Para el periodo de tiempo 2012-2013 PORTEROS EXPRESS aprobó un objetivo de creación de un Centro Especial de Empleo.

SEGUIMIENTO Y MEDICIÓN DE IMPACTOS

PREGUNTA

Principio 6 - Cuestión 5: Indique el % de la composición de los órganos directivos y del resto de empleados por categoría, género, edad y otros indicadores de diversidad. (P6C5I1)

RESPUESTA

% de directivos frente a empleados: 3%

% de directivos mujeres: 1%

% de directivos hombres: 2%

% de mujeres en plantilla: 28%

% de hombres en plantilla: 72%

% de personas mayores de 45 años: 44%

% de personas menores de 30 años: 5%

% de empleados no nacionales: 87%



	<p>% de empleados con contrato fijo: 35%</p> <p>% de empleados con contrato temporal: 65%</p>
IMPLANTACIÓN	<p>Para contextualizar los datos y su análisis, es importante destacar que PORTEROS EXPRESS es una empresa que opera en las actividades de limpieza y conserjería. Un sector tradicionalmente caracterizado por su composición de género mayoritariamente hombres, y por contrataciones temporales del tipo "contrato de obra o servicio" para suplencias.</p>
OBJETIVOS	<p>Elaboración de un plan de igualdad.</p> <p>Elaboración de un código ético.</p>
PREGUNTA	<p>Principio 6 - Cuestión 6: Indique si la entidad publica la composición de órganos y el resto de empleados. A continuación, indique donde publica esta información. (P6C6I1)</p>
IMPLANTACIÓN	<p>PORTEROS EXPRESS no publica la composición de los órganos y resto de empleados a día de hoy.</p>
OBJETIVOS	<p>Incluir este apartado en el informe de revisión por la dirección que se publica anualmente.</p>
PREGUNTA	<p>Principio 6 - Cuestión 7: Número de expedientes abiertos y resueltos por acusaciones de acoso, abuso o intimidación en el lugar de trabajo. (P6C7I1)</p>
RESPUESTA	<p>0%</p>
IMPLANTACIÓN	<p>No se han registrado expedientes de acoso, abuso o intimidación en el lugar de trabajo por parte de los empleados de PORTEROS EXPRESS.</p>
OBJETIVOS	<p>No se ha aprobado ningún objetivo debido a que es el primer año de adhesión al Pacto Mundial.</p>



7.2. Resumen Implantación Principio 6.

Diagnóstico			
Grupos Interés	Riesgos	Evaluación	Objetivos
Empleados	No tenemos riesgo	Con potencial de mejora.	

Políticas			
Grupos Interés	Políticas	Evaluación	Objetivos
Empleados	Convenio colectivo Política de RRHH Política de contratación y selección	Progresión Adecuadamente.	ELABORAR UN CÓDIGO ÉTICO Y REALIZAR UN PLAN DE IGUALDAD.

Acciones			
Grupos Interés	Acciones	Evaluación	Objetivos
Empleados	LISMI: Proyecto de cumplimiento de la ley LISMI	Progresión Adecuadamente.	creación de centro especial de empleo

Seguimiento			
Grupos Interés	Seguimiento y Medición de Impactos	Evaluación	Objetivos
Empleados	No se publica	Proceso difícil de analizar.	no procede



8.- Principio 7. Medio Ambiente: “Las entidades deberán mantener un enfoque preventivo que favorezca el medio ambiente”.

8.1. Principio 7.

DIAGNÓSTICO	
PREGUNTA	Principio 7 - Cuestión 1: ¿Dispone la entidad de una acción concreta? Describa la acción o acciones concretas llevadas a cabo, en relación a este principio, durante el ejercicio. (P7C1I1)
RESPUESTA	Si.
IMPLANTACIÓN	<p>Todo personal de nueva incorporación en PORTEROS EXPRESS recibe formación y sensibilización en materia medioambiental. Existe un protocolo de bienvenida con formación en medioambiente en su puesto de trabajo. Además se les entrega un perfil de su puesto de trabajo con un apartado de dimensión ambiental.</p> <p>La organización está certificada en la norma ISO 14001.</p>
OBJETIVOS	Cumplir con el plan de formación anual en materia de medio ambiente.

SEGUIMIENTO Y MEDICIÓN DE IMPACTOS	
PREGUNTA	Principio 7 - Cuestión 2: Indique el número de horas en formación medioambiental y/o inversión total en acciones de sensibilización en temas medioambientales. (P7C2I1)
RESPUESTA	25%
IMPLANTACIÓN	<p>La formación en PORTEROS EXPRESS se divide en 4 pilares fundamentales:</p> <ul style="list-style-type: none"> - Formación en calidad.



OBJETIVOS	<ul style="list-style-type: none"> - Formación en prevención de riesgos laborales. - Formación en medioambiente. - Formación del puesto de trabajo. <p>Por eso a medio ambiente le corresponde un 25%.</p>
	<p>Aumentar las horas de formación / sensibilización en materia ambiental.</p>

8.2. Resumen Implantación Principio 7.

Acciones			
Grupos Interés	Acciones	Evaluación	Objetivos
No especificado	<ul style="list-style-type: none"> Sensibilización en materia medio ambiental Formación en el respeto del medio ambiente 	<p>Progreso Adecuadamente.</p>	<p>Cumplir con el plan de formación de medioambiente con periodicidad anual.</p>

Seguimiento			
Grupos Interés	Seguimiento y Medición de Impactos	Evaluación	Objetivos



9.- Principio 8. Medio Ambiente: “Las entidades deben fomentar las iniciativas que promuevan una mayor responsabilidad ambiental”.

9.1. Principio 8.

DIAGNÓSTICO	
PREGUNTA	Principio 8 - Cuestión 1: Indique si la entidad tiene riesgos y responsabilidades en materia medioambiental de teniendo en cuenta el sector de su actividad. (P8C111)
RESPUESTA	Si.
IMPLANTACIÓN	Anualmente se hace una evaluación de aspectos ambientales y se aprueban objetivos sobre los que han salido significativos. Se intenta incorporar nuevas tecnologías respetuosas con el medioambiente en los centros de trabajo. Se consumen productos con etiqueta ecológica en los centros de trabajo.
OBJETIVOS	No se ha aprobado ningún objetivo debido a que es el primer año de adhesión al Pacto Mundial.

POLÍTICA	
PREGUNTA	Principio 8 - Cuestión 2: ¿Dispone la entidad de una política por escrito integrada o sigue algún método basado en un sistema de gestión medioambiental para asegurar el cumplimiento de la legalidad en materia ambiental, la consideración de la variable medioambiental en los procesos de la organización, así como prevenir y gestionar los riesgos ambientales? (P8C211)
RESPUESTA	Si.



IMPLANTACIÓN	PORTEROS EXPRESS lleva certificado en ISO 14001 desde 2010. Existe una política de medio ambiente integrada con la política estratégica de la organización.
OBJETIVOS	Elaborar una guía de buenas prácticas en el centro de trabajo.

ACCIONES

PREGUNTA	Principio 8 - Cuestión 3: ¿Dispone la entidad de una acción concreta? Describa la acción o acciones concretas llevadas a cabo, en relación a este principio, durante el ejercicio. (P8C3I1)
RESPUESTA	Si.
IMPLANTACIÓN	PORTEROS EXPRESS da a conocer nuestra política de medioambiente tanto a proveedores como clientes.
OBJETIVOS	No se ha aprobado ningún objetivo debido a que es el primer año de adhesión al Pacto Mundial.

SEGUIMIENTO Y MEDICIÓN DE IMPACTOS

PREGUNTA	Principio 8 - Cuestión 4: Indique los datos de consumo en electricidad, agua, papel en el año. (P8C4I1)
RESPUESTA	Electricidad: 5300 kWh. Agua: 29 m3. Papel: 22 Kg.
IMPLANTACIÓN	PORTEROS EXPRESS lleva un registro de los consumos de materias primas, agua y electricidad. Se comparan y evalúan los datos con periodicidad anual pero el seguimiento se realiza de manera mensual.
OBJETIVOS	OBJETIVO1: REDUCCIÓN DE UN 10% DEL CONSUMO DE PAPEL EN OFICINA CON RESPECTO AL AÑO ANTERIOR.



PREGUNTA	<p>OBJETIVO 2: RECICLAR EL 100% DE LOS TELÉFONOS MÓVILES FUERA DE USO DE PORTEROS EXPRESS CON UNA ONG.</p> <p>AMBOS OBJETIVOS SE CUMPLIERON EL AÑO 2012.</p>
RESPUESTA	<p>Principio 8 - Cuestión 5: Indique si la entidad dispone de mecanismos efectivos de evaluación de temas medioambientales. (P8C5I1)</p> <p>Si.</p>
IMPLANTACIÓN	<p>Anualmente se evalúan todos los temas ambientales en la reunión del comité de medioambiente y se los datos y las acciones tomadas se dejan registradas en el informe de revisión por la dirección.</p>
OBJETIVOS	<p>No se ha aprobado ningún objetivo debido a que es el primer año de adhesión al Pacto Mundial.</p>

9.2. Resumen Implantación Principio 8.

	Diagnóstico		
Grupos Interés	Riesgos	Evaluación	Objetivos
No especificado	No tenemos riesgo	Con potencial de mejora.	



Políticas			
Grupos Interés	Políticas	Evaluación	Objetivos
No especificado	Políticas Formales (ej. Política Medioambiental) SGMA Sistemas de Gestión de Calidad Manual de Calidad y Medioambiente Política de calidad, medioambiente y seguridad	Progreso Adecuadamente	ELABORAR UNA GUÍA DE BUENAS PRÁCTICAS EN EL CENTRO DE TRABAJO.

Acciones			
Grupos Interés	Acciones	Evaluación	Objetivos
No especificado	RSE	Progreso Adecuadamente	ENVÍO DE ESPECIFICACIONES AMBIENTALES A PROVEEDORES Y SUBCONTRATISTAS.

Seguimiento			
Grupos Interés	Seguimiento y Medición de Impactos	Evaluación	Objetivos
No especificado	Responsable Medioambiente Comité de Medioambiente Mecanismo de evaluación del cumplimiento de los objetivos medio ambientales	Progreso Adecuadamente	NO PROCEDE



10.- Principio 9. Medio Ambiente: “Las entidades deben favorecer el desarrollo y la difusión de las tecnologías respetuosas con el medio ambiente”.

10.1. Principio 9.

ACCIONES	
PREGUNTA	Principio 9 - Cuestión 1: ¿Dispone la entidad de una acción concreta? Describa la acción o acciones concretas llevadas a cabo, en relación a este principio, durante el ejercicio. (P9C1I1)
RESPUESTA	Si.
IMPLANTACIÓN	<p>PORTEROS EXPRESS asiste a las reuniones de las asociaciones de su sector e incorpora mejoras en la maquinaria utilizada en las instalaciones de los clientes.</p> <p>Desde el departamento de compras existe un listado de productos definidos en los cuales se intenta que la gran mayoría tengan el logotipo de la ecoetiqueta ecológica.</p>
OBJETIVOS	No se ha aprobado ningún objetivo debido a que es el primer año de adhesión al Pacto Mundial.

SEGUIMIENTO Y MEDICIÓN DE IMPACTOS	
PREGUNTA	Principio 9 - Cuestión 2: Inversión financiera total, sobre el total de ingresos brutos, en el año, para el desarrollo y la divulgación de tecnologías respetuosas con el medio ambiente. (P9C2I1)
RESPUESTA	20%
IMPLANTACIÓN	PORTEROS EXPRESS, invierte en nueva tecnología y en productos de limpieza que sean respetuosos para el medioambiente.



OBJETIVOS	Anualmente destina parte de su presupuesto en estas mejoras.
	No se ha aprobado ningún objetivo debido a que es el primer año de adhesión al Pacto Mundial.

10.2. Resumen Implantación Principio 9.

Acciones			
Grupos Interés	Acciones	Evaluación	Objetivos
No especificado	RSE	Progreso Adecuadamente	USO DE MAQUINARIA Y PRODUCTOS RESPETUOSOS CON EL MEDIO AMBIENTE.

Seguimiento			
Grupos Interés	Seguimiento y Medición de Impactos	Evaluación	Objetivos



11.- Principio 10. Anti-Corrupción: “Las entidades deben trabajar contra la corrupción en todas sus formas, incluidas extorsión y soborno”.

11.1. Principio 10.

DIAGNÓSTICO	
PREGUNTA	Principio 10 - Cuestión 1: Indique si la entidad ha realizado un diagnóstico para conocer las áreas de mayor riesgo de forma interna en su organización y en su sector de actividad e identifique cuáles son sus riesgos e impacto. (P10C11)
RESPUESTA	Si.
IMPLANTACIÓN	PORTEROS EXPRESS ha realizado un diagnóstico y considera que no existen riesgos en sus grupos de interés.
OBJETIVOS	No se ha aprobado ningún objetivo debido a que es el primer año de adhesión al Pacto Mundial.

POLÍTICA	
PREGUNTA	Principio 10 - Cuestión 2: ¿Dispone la entidad de una política definida por escrito o utiliza algún método de rechazo explícito y público contra la corrupción, la extorsión y/o procedimientos de prevención de blanqueo de capitales? Descríbala. (P10C21)
RESPUESTA	No.
IMPLANTACIÓN	A nivel de proveedores y clientes no existe ninguna documentación. a nivel de empleados existen políticas internas de gestión y un reglamento interno.
OBJETIVOS	Elaborar un código ético para cada uno de los grupos de interés.



ACCIONES	
PREGUNTA	Principio 10 - Cuestión 3: ¿Dispone la entidad de una acción concreta? Describa la acción o acciones concretas llevadas a cabo, en relación a este principio, durante el ejercicio. (P10C3I1)
RESPUESTA	No.
IMPLANTACIÓN	PORTEROS EXPRESS no ha definido ninguna acción concreta para el cumplimiento de este indicador.
OBJETIVOS	Elaborar un código ético.

SEGUIMIENTO Y MEDICIÓN DE IMPACTOS	
PREGUNTA	Principio 10 - Cuestión 4: Indique el porcentaje sobre el total, desglosado por cada Grupo de Interés, que conocen los códigos de conducta y políticas contra la corrupción y soborno de la entidad. (P10C4I1)
RESPUESTA	CLIENTES: 0% EMPLEADOS: 100%
IMPLANTACIÓN	PORTEROS EXPRESS no ha creado un código de conducta y políticas contra la corrupción y soborno de la entidad. Los empleados conocen las normas internas.
OBJETIVOS	Elaborar un código ético y difundirlo entre clientes, proveedores y empleados.
PREGUNTA	Principio 10 - Cuestión 5: ¿Dispone la entidad de mecanismos para gestionar las incidencias en materia de anti corrupción? (P10C5I1)
RESPUESTA	Si.
IMPLANTACIÓN	PORTEROS EXPRESS dispone de un buzón de sugerencias tanto para empleados, clientes y proveedores.



OBJETIVOS

No se ha aprobado ningún objetivo debido a que es el primer año de adhesión al Pacto Mundial.

11.2. Resumen Implantación Principio 10.

Diagnóstico			
Grupos Interés	Riesgos	Evaluación	Objetivos
Clientes	No tenemos riesgo	Con potencial de mejora	
Empleados	No tenemos riesgo		
Proveedores	No tenemos riesgo		

Políticas			
Grupos Interés	Políticas	Evaluación	Objetivos
Clientes	No tenemos política	Progreso difícil de analizar	ELABORACIÓN DE UN CÓDIGO ÉTICO.
Empleados	Reglamento interno Políticas Internas de Gestión	Progresión Adecuadamente	ELABORACIÓN DE UN CÓDIGO ÉTICO.
Proveedores	No tenemos política	Progreso difícil de analizar	ELABORACIÓN DE UN CÓDIGO ÉTICO.

Acciones			
Grupos Interés	Acciones	Evaluación	Objetivos
Clientes	No tenemos acción concreta	Con potencial de mejora	ELABORAR UN CÓDIGO ÉTICO
Empleados	No tenemos acción concreta	Con potencial de mejora	ELABORAR UN CÓDIGO ÉTICO
Proveedores	Formación sobre los riesgos que afectan a la entidad en materia de corrupción	Con potencial de mejora	ELABORAR UN CÓDIGO ÉTICO



Seguimiento			
Grupos Interés	Seguimiento y Medición de Impactos	Evaluación	Objetivos
Clientes	Buzón de sugerencias	Progresión Adecuada	CREAR UN PROCEDIMIENTO DE COMUNICACIÓN EN MATERIA DE ANTICORRUPCIÓN
Empleados	Buzón de sugerencias	Progresión Adecuada	CREAR UN PROCEDIMIENTO DE COMUNICACIÓN EN MATERIA DE ANTICORRUPCIÓN
Proveedores	Buzón de sugerencias	Progresión Adecuada	CREAR UN PROCEDIMIENTO DE COMUNICACIÓN EN MATERIA DE ANTICORRUPCIÓN